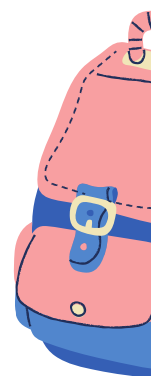


ASSISTENZA MENSA E ASSISTENZA STUDIO SCUOLA SECONDARIA "COSTA" ANNO SCOLASTICO 2024/2025



Assistenza mensa 14.00-14.40 / Assistenza studio 14.40-16.40

ASSISTENZA MENSA					
	1 GG	2 GG	3 GG	4 GG	5 GG
	€ 105	€ 168	€ 231	€ 284	€ 336
sconto 20% fratelli	€ 84	€ 134	€ 185	€ 227	€ 269
ASSISTENZA STUDIO					
	1 GG	2 GG	3 GG	4 GG	5 GG
	€ 158	€ 263	€ 336	€ 399	€ 441
sconto 20% fratelli	€ 126	€ 210	€ 269	€ 319	€ 353
ASSISTENZA MENSA + STUDIO					
	1 GG	2 GG	3 GG	4 GG	5 GG
	€ 263	€ 420	€ 557	€ 683	€ 735
sconto 20% fratelli	€ 210	€ 336	€ 445	€ 546	€ 588



Le iscrizioni saranno a partire dal 30/08/2024 online presso il seguente link

<https://cittattivachieri.com/comune/pino-torinese>

Possibilità di utilizzo occasionale assistenza mensa a € 8,00 e del pomeriggio studio a € 15,00 da richiedersi tramite iscrizione sul sito almeno 2 giorni prima della necessità.

E' necessario segnalare all'atto dell'iscrizione i ragazzi con bisogni educativi speciali certificati.

A conferma dell'avvio del servizio, si richiede il versamento del 50% della quota tramite bonifico bancario intestato a
COOPERATIVA CITTATTIVA

IBAN IT 38 Q 02008 30362 000001463737 Unicredit Banca
(INDICANDO IL SERVIZIO, NOME e COGNOME DEL BAMBINO).

Il saldo dovrà essere effettuato entro il 31 Gennaio 2025.

IL SERVIZIO PARTIRA' IL 23/09/2024 AL RAGGIUNGIMENTO DI MINIMO 10 ISCRITTI.
LA CONFERMA DELL'AVVIO SARÀ PUBBLICATA SUL NOSTRO SITO IL 18/09/2024

RESPONSABILE DEL SERVIZIO:
RIMINUCCI MARTA Cell. 3290063962